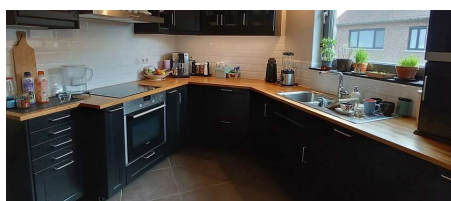


TE HUUR - DUPLEX

€ 985

leuvensesteenweg 96B B1, 3370 Boutersem

Ref. 6654630



Aantal slaapkamers: 2

Aantal badkamers: 1

Bew. opp.: 130m²Terras opp.: 24m²

Buurt: landelijk

EPC: 128kwh/m²/jType beglazing: thermische
onderbreking

Type verwarming: gas cv

OMSCHRIJVING

Deze prachtige duplex van stelt Immodrome graag aan u voor!

Goed gelegen tussen Leuven en Tienen, vlakbij uitvalswegen, het openbaar vervoer en verschillende winkels. Het appartement is prima onderhouden en met zeer degelijke materialen ingericht. Opvallend is het vele licht dat overal binnenkomt in de verschillende ruimtes.

Indeling van het appartement:

Via een mooie trap in de inkomhal kom je op de eerste verdieping in de inkomhal van de duplex binnen.

Gelijkvloers: inkomhal met gastentoilet, zeer ruime woonkamer met salon en eetplaats, volledig geïnstalleerde keuken met aansluitend een berging/wasplaats.

Via de woonkamer kan je het grote terras betreden.

In het leefgedeelte is een mooie grote trap in het midden van de ruimte die je naar de eerste verdieping met slaapkamers brengt.

Eerste verdieping: vide/nachthal, 2 slaapkamers, badkamer (ligbad, douche en dubbele wastafel), apart toilet.

Kelder: Er is een open autostaanplaats en een berging die bij het appartement hoort.

Zolder: bergzolder.

FINANCIIEEL

Prijs: € 985,00/maand

Beschikbaarheid datum: 01 Juli 2025

Gemeenschappelijke kosten: € 82,00/maand

Huurgarantie: 3 maanden

GEBOUW

Bewoonbare oppervlakte: 130,00 m²

Aantal gevels: 3

Bouwjaar: 2008

Staat: Uitstekend

Verdiep: 1

Aantal verdiepingen: 2

COMFORT

Gemeubeld: Nee

Handicapvriendelijk: Nee

Parlofoon: Ja

Lift: Nee

ENERGIE

EPC score: 128 kWh/m²/jaar

EPC klasse: B

Dubbele beglazing: Ja

Type beglazing: Thermische onderbreking

Ramen: Pvc

Type verwarming: Gas cv

Verwarming: Individueel

LIGGING

Buurt: Landelijk, centraal

School nabij: Ja

Winkels nabij: Ja

Openbaar vervoer nabij: Ja

TERREIN

Tuin: Nee

Oriëntatie terras 1: Zuidwesten

INDELING

Keuken: Ja, VS volledig geïnstalleerd

Badkamer type: Douche en ligbad

Toiletten: 2

Terras: 24,00 m²

Wasplaats: Ja

Kelder: Ja

TECHNIEKEN

Elektriciteit: Ja

Telefoonbekabeling: Ja

STEDENBOUW

Bestemming: Woongebied

PARKING

Parkings binnen: 1

